

Upozornění pro veřejnost

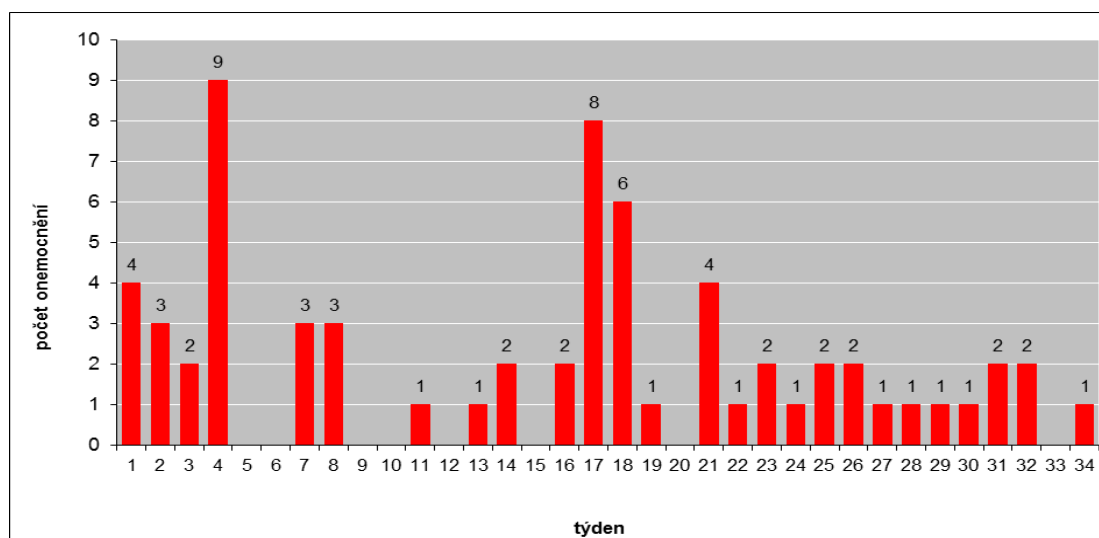
epidemie infekční žloutenky - virové hepatitidy typu A (VHA)

Epidemie infekční žloutenky v Jihomoravském kraji nadále přetrvává, i když v menší intenzitě, než jak tomu bylo v letním období loňského roku. V posledních týdnech přibývají 1-2 nemocní (viz graf). V aktuálním 34. týdnu byl hlášen jeden nový případ onemocnění z Hodonínska.

Od začátku roku 2017 k dnešnímu dni evidujeme celkem již **67 případů**. Nejvíce nemocných je dlouhodobě ve věkové skupině **25-44 let**. Za celou dobu trvání epidemie je nejvíce nemocných evidováno **v Brně a jeho blízkém okolí** (80 % případů). Ze zjištěných okolností vyplývá, že virus se stále vyskytuje ve veřejném prostoru – zejména na dotykových místech (kliky, držadla, zábradlí), na WC apod. Z tohoto důvodu se jako velmi rizikové jeví **konzumace pokrmů bez předchozího umytí rukou, tj. zejména konzumace pouliční**.

V okolí každého nemocného byla zajištěna nebo právě probíhají protiepidemická opatření tak, aby se v maximální míře zamezilo riziku dalšího šíření nákazy. Délka opatření u osob, které byly v kontaktu s nemocným, trvá po dobu maximální inkubační doby, tj. 50 dnů. V letošním roce byla zajištěna opatření již u více než 270 osob, které byly s nemocnými v bezprostředním kontaktu, s maximálním úsilím k zabránění dalšímu šíření.

Nákaza se šíří tzv. **fekálně-orální cestou**, virus je vylučován z těla nemocného stolicí, a to již na konci inkubační doby, kdy ještě nemá žádné příznaky onemocnění. Do těla vstupuje ústy. Přenos se děje kontaktem **od osoby k osobě**, a to jak přímo, tak i prostřednictvím dotykových ploch a předmětů při následném nedodržení základních zásad hygieny rukou, např. při pouliční konzumaci jídla. Vzhledem k tomu, že v prevenci přenosu má **zásadní význam dodržování hygieny rukou – teplá voda, mýdlo, čistý ručník**, jsou veškerá opatření podmíněna a zároveň limitována individuální přístupem každého jednotlivce.



Graf: Počty případů VHA v Jihomoravském kraji v r. 2017 (období od 1. 1. do 24. 8., dle týdnů)

Za dobu trvání epidemie od začátku r. 2016 onemocnělo v Jihomoravském kraji již 516 osob. **U více než 3 000 osob**, které byly v přímém kontaktu s nemocnými, byla úspěšně provedena opatření, díky kterým se **podařilo zabránit vzniku dalších onemocnění.**

Prevence přenosu onemocnění virovou hepatitidou typu A:

- řádné mytí rukou teplou vodou a mýdlem **vždy po použití WC**
- řádné mytí rukou teplou vodou a mýdlem **před každou konzumací jídla, nápojů, kouření**
- řádné mytí rukou **vždy po návratu domů** z venkovního prostředí
- je zcela nevhodné společné pití z jedné láhve (otírání hrdla láhve rukou), ukusování z jedné svačiny, sdílení cigarety, vodní dýmky apod.
- je zcela nevhodné sdílení jednoho **ručníku** v kolektivech i v domácnostech
- **riziková je konzumace jídla na ulici**, pokud si před tím nemůžeme umýt ruce
- při pití **nápojů z plechovek** dochází ke kontaktu úst s povrchovým materiálem – doporučujeme přelít nápoj do sklenice nebo použít čisté brčko
- důsledně dohlížet na dodržování hygieny rukou u dětí
- pro případ, kdy si nemůžeme ruce umýt je vhodné mít u sebe malé balení dezinfekčního prostředku na ruce nebo jednorázové dezinfekční ubrousky

Žádáme všechny spoluobčany, aby se v případě výskytu onemocnění ve svém okolí řídili pokyny pracovníků Krajské hygienické stanice.

Infekční žloutenka (virová hepatitida typu A) – základní informace

Jedná se o akutní virové onemocnění, postihující jaterní tkáň, infekce se šíří **fekálně-orální cestou**. Virus vniká do těla ústy, z těla je vylučován stolicí, a to ještě před propuknutím onemocnění. První příznaky onemocnění se objevují obvykle po 14 až 50 dnech od nákazy (tj. od průniku viru do organismu). Onemocnění začíná náhle, s těmito příznaky:

- zvýšená teplota, bolesti svalů a kloubů
- nevolnost, nechutenství, zvracení
- zežloutnutí očního bělma, žluté zbarvení kůže - odtud název „žloutenka“; nemocný může mít tmavší moč a světlou stolicí (tyto typické příznaky však nemusí být přítomny vždy)

Diagnózu stanoví lékař na základě celkového vyšetření a krevních testů. Nemocný je izolován na specializovaném infekčním oddělení.

Osoby, které byly v kontaktu s nemocným (rodina, spolupracovníci, spolužáci apod.), jsou pod dohledem lékaře a epidemiologa po dobu 50 dnů a jsou vyloučeni z aktivit, které by mohly ohrozit zdraví dalších osob – práce v potravinářství, lázně apod.

Preventivně se lze proti nákaze nechat naočkovat.